

中华人民共和国



建设用地
规划许可证

中华人民共和国

建设用地规划许可证

地字第 360781202100059 号

根据《中华人民共和国土地管理法》《中华人民共和国城乡规划法》和国家有关规定，经审核，本建设用地符合国土空间规划和用途管制要求，颁发此证。

发证机关



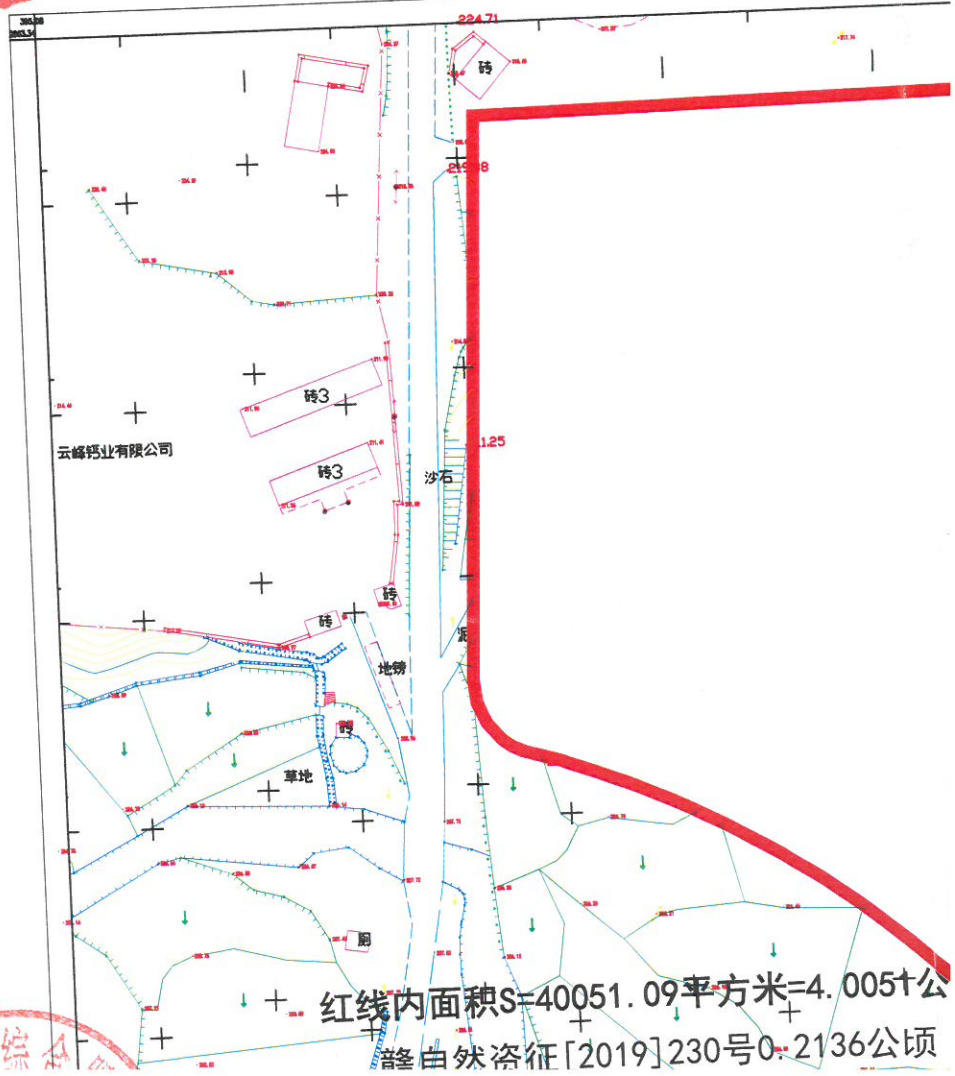
日期 二〇二一年七月二十二日

用地单位	瑞金市工业投资发展有限公司
项目名称	瑞金市经开区智能制造标准厂房一期工程
批准用地机关	瑞金市人民政府
批准用地文号	瑞府办字[2021]67号
用地位置	瑞金经开区纬二路北侧、沙洲坝路西侧
用地面积	40051.09平方米
土地用途	工业用地
建设规模	计容面积 $\geq 48061.31 \text{ m}^2$
土地取得方式	出让



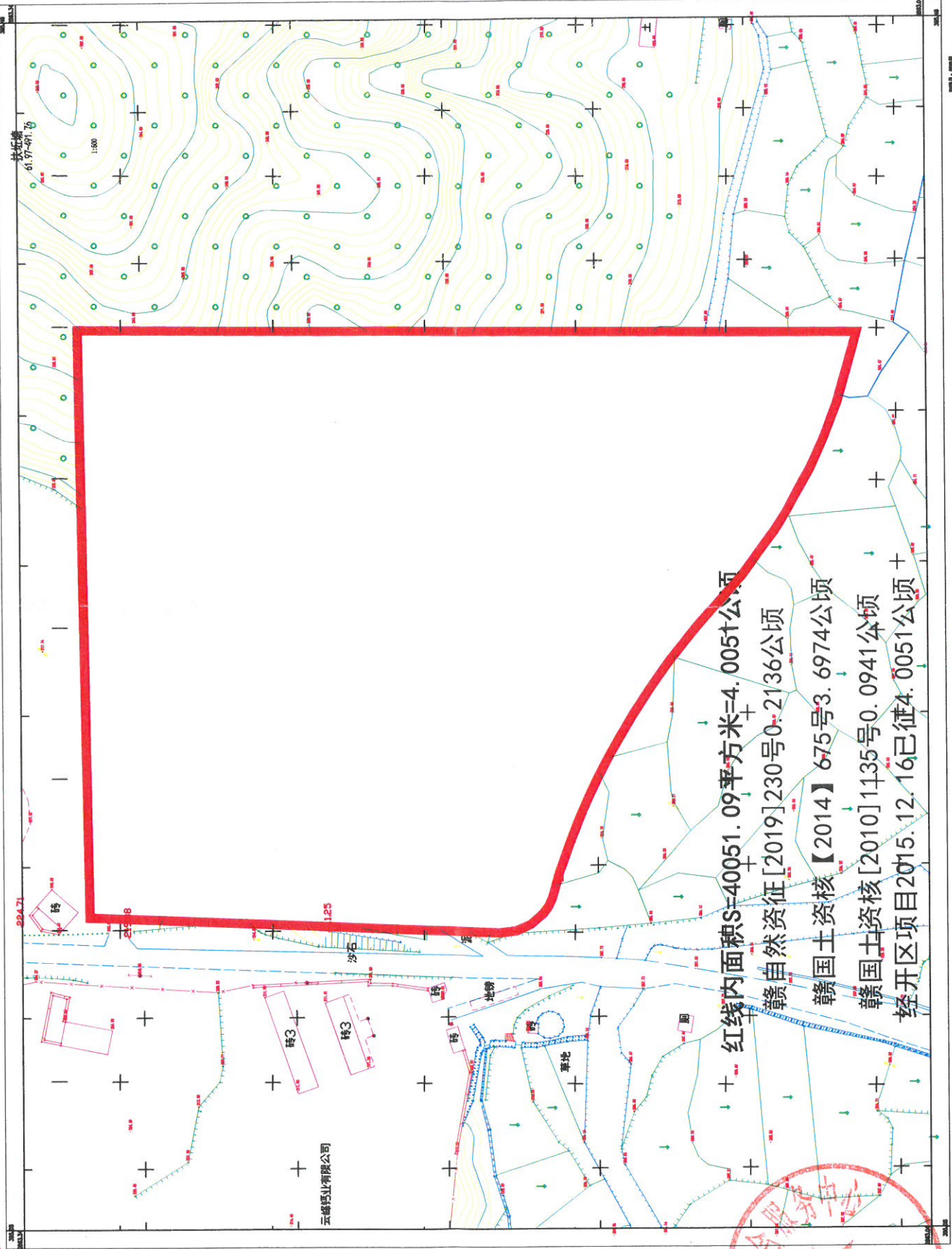
瑞金经开区智能制造标准厂房I

2863.04-395.08



瑞金经开区智能制造标准厂房项目A地块用地位置图

ZB63.04-395.08



红线内面积 $S=40051.09$ 平方米 $=4.0051$ 公顷
 赣自然资征[2019]230号 0.2136 公顷
 赣国土资核【2014】675号 3.6974 公顷
 赣国土资核[2010]1135号 0.0941 公顷
 经开区项目2015.12.16已征 4.0051 公顷

